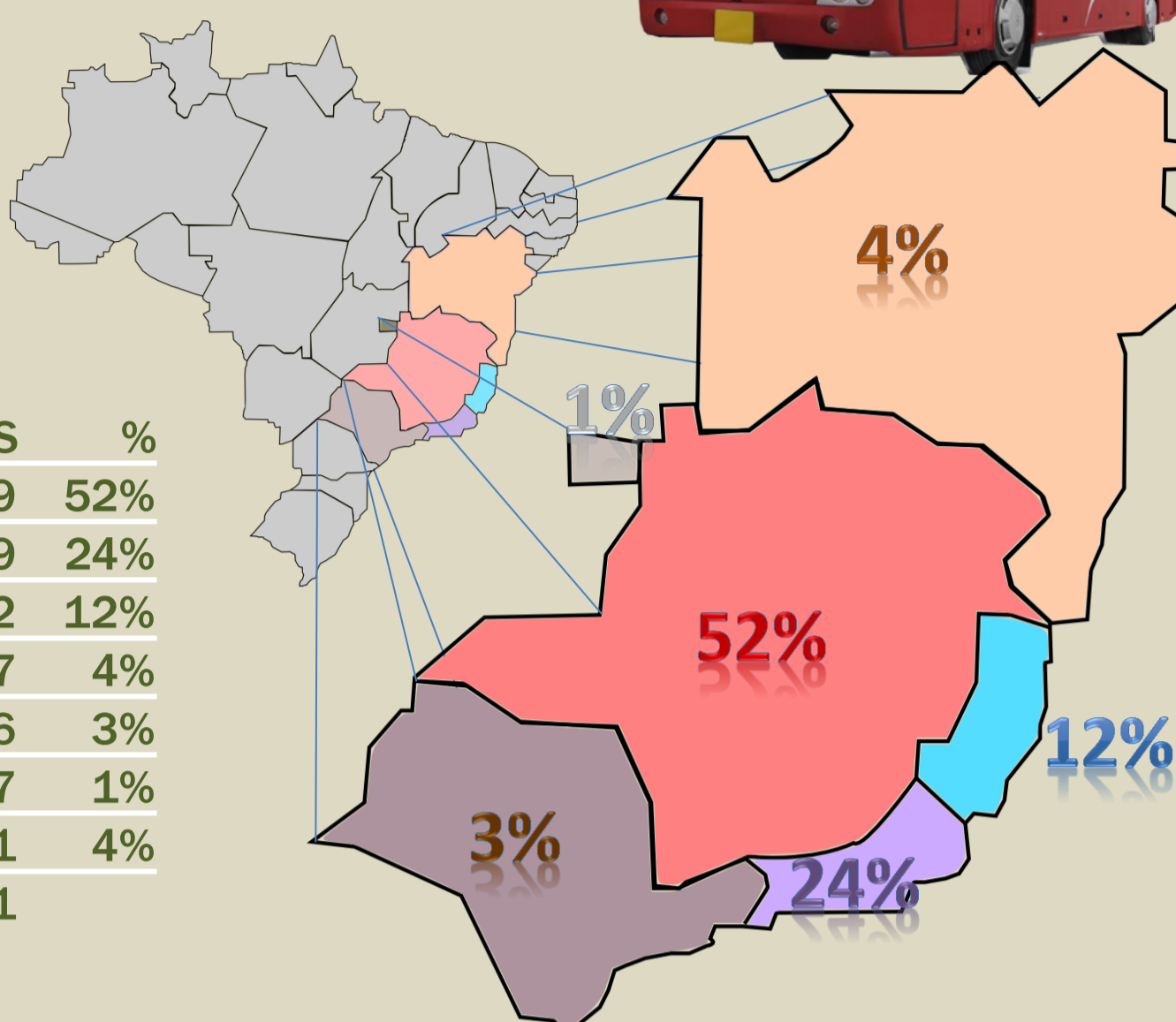


Excursões 2008



Principais Emissores:

ESTADOS	PASSAGEIROS	%
MINAS GERAIS	116.989	52%
RIO DE JANEIRO	53.949	24%
ESPIRITO SANTO	26.852	12%
BAHIA	8.207	4%
SAO PAULO	6.056	3%
DISTRITO FEDERAL	1.827	1%
OUTROS	9.821	4%
TOTAL	223.701	



MINAS GERAIS	PASSAGEIROS	%
BELO HORIZONTE	32.709	28%
JUIZ DE FORA	6.690	6%
CONTAGEM	3.791	3%
DIVINÓPOLIS	3.713	3%
SETE LAGOAS	2.805	2%
OUTROS	67.281	58%
TOTAL	116.989	

RIO DE JANEIRO	PASSAGEIROS	%
RIO DE JANEIRO	20.474	38%
CAMPOS DOS GOYTACAZES	11.310	21%
MACAÉ	6.785	13%
ITAPERUNA	1.426	3%
OUTROS	13.954	26%
TOTAL	53.949	

BAHIA	PASSAGEIROS	%
SALVADOR	2.992	36%
TEIXEIRA DE FREITAS	802	10%
ITAPÉ	662	8%
PORTO SEGURO	607	7%
OUTROS	3.144	38%
TOTAL	8.207	

SÃO PAULO	PASSAGEIROS	%
SAO PAULO	2.182	36%
GUARULHOS	399	7%
CAMPINAS	315	5%
PIRACICABA	201	3%
OUTROS	2.959	49%
TOTAL	6.056	

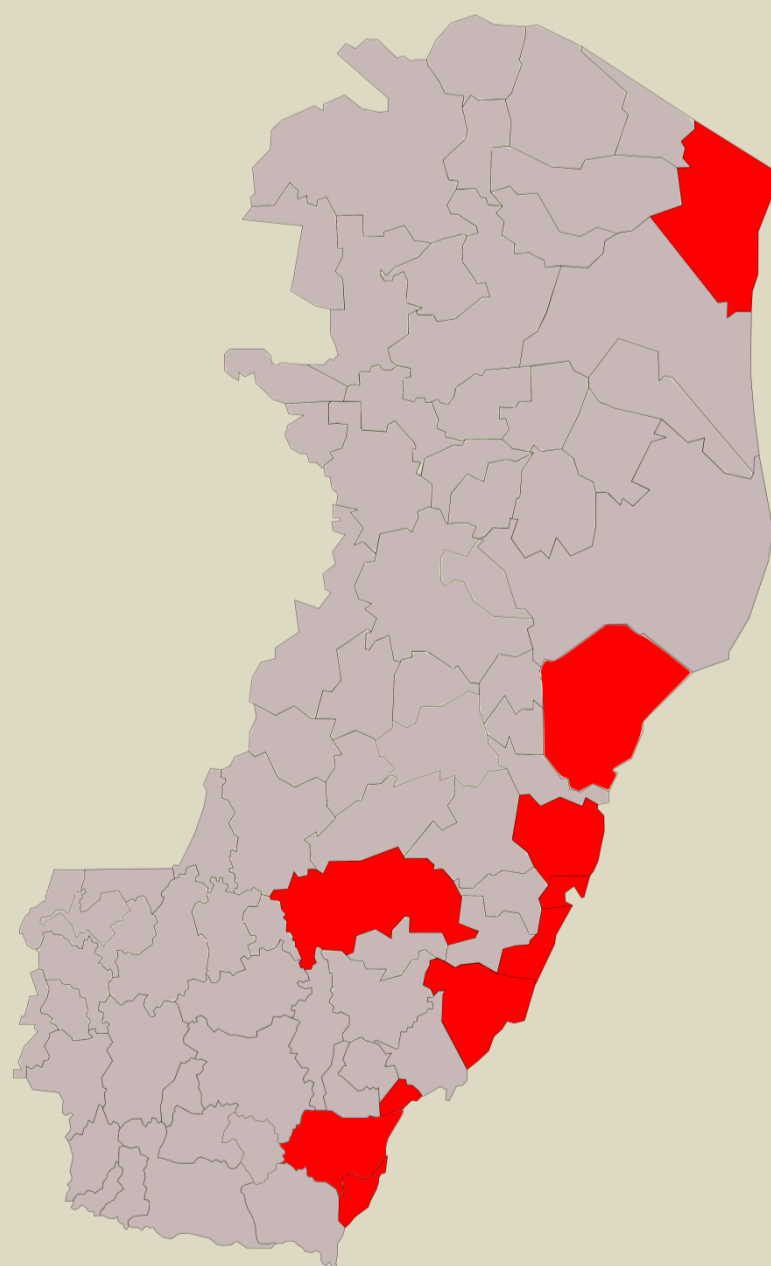
FLUXO MENSAL DE PASSAGEIROS NO ESPÍRITO SANTO



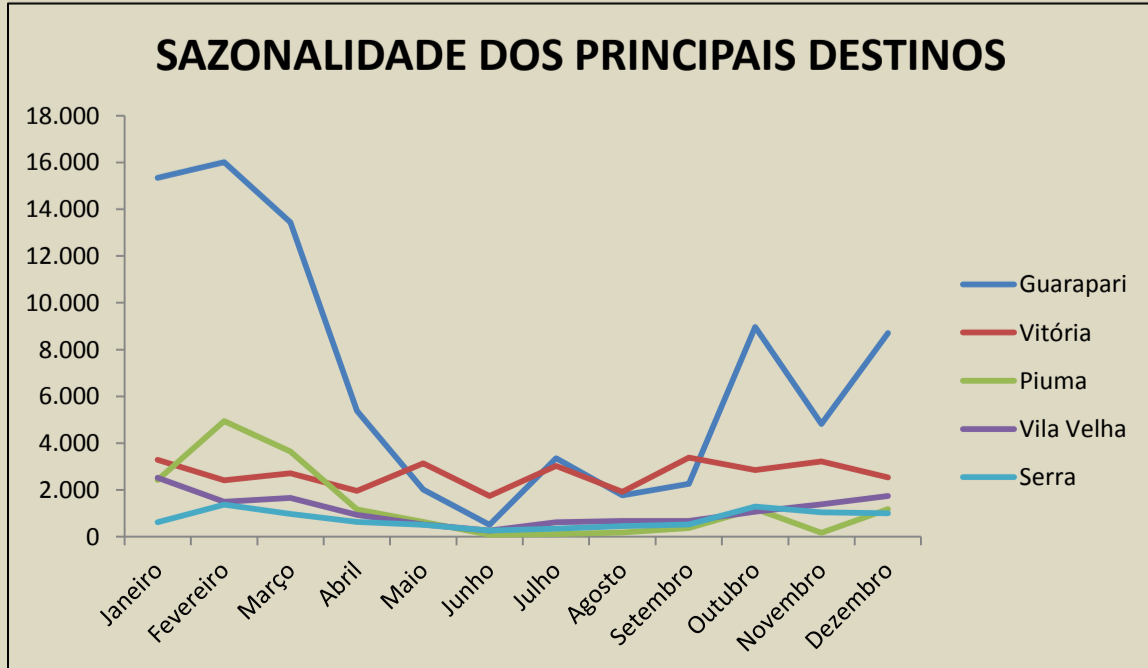
Dados coletados junto a Agência Nacional de Transportes Terrestres – ANTT, por meio da Gerência de Transporte Fretado de Passageiros e de Acompanhamento Econômico, referente ao transporte fretado para o Espírito Santo no ano de 2008. O número de passageiros na origem difere do número de passageiros nos destinos, devido a possibilidade de visita a múltiplos municípios. Percebe-se aumento de fluxo significativo nos períodos de feriados nacionais, Carnaval, Semana Santa, Finados e Proclamação da República.

Principais Destinos:

Município	Turistas	%	Município	Não Turistas	%
Guarapari	70.187	50%	Vitória	17.973	23%
Vitória	14.227	10%	Guarapari	12.364	16%
Piúma	13.258	9%	Vila Velha	9.183	12%
Serra	6.661	5%	Marataízes	6.310	8%
D. Martins	5.095	4%	Piúma	2.869	4%
Vila Velha	4.385	3%	Serra	2.383	3%
Aracruz	3.024	2%	Ibatiba	2.246	3%
C. da Barra	2.414	2%	C. de Itapemirim	2.077	3%
Marataízes	2.081	1%	Linhares	1.915	2%
Itapemirim	1.903	1%	V. N. do Imigrante	1.661	2%
Total	139.830	100%	Total	79.125	100%



SAZONALIDADE DOS PRINCIPAIS DESTINOS



GOVERNO DO ESTADO DO ESPÍRITO SANTO
Secretaria de Estado de Turismo
Núcleo de Estudos e Informações Turísticas - NEIT